

BAKA[®]

BAKA Protect 4000

mit 3D Komfort-Exzenter-Verstellung für Holzhaustüren

Haustürband	3D verstellbar	bis 160 kg
-------------	----------------	------------

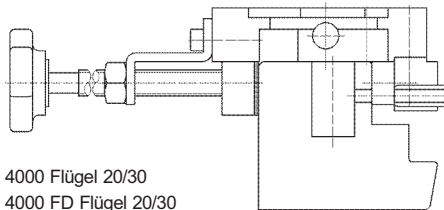
Produktmerkmale

- für gefälzte Holzhaustüren
- verdeckt liegendes Aufnahmeelement im Flügel und Rahmen
- mit Komfort-Exzenter-Verstellung
- 3D Verstellung (Seite +/- 3,0 mm, Höhe +/- 3,0 mm, Andruck +/- 3,0 mm)
- innenliegender Stift
- für Systemprüfungen nach DIN EN 1627 ff. einsetzbar
- wartungsfreie Gleitlagertechnik

Technische Daten

Belastungswert	i zwei Bänder pro Flügel (1x2 m)	160,0 kg
Rollenlänge		140,0 mm
Rollendurchmesser		20,0 mm
Stiftdurchmesser		10,0 mm
Fräserdurchmesser		20,0 mm

Bohr-/Fräskörper BAKA Protect 4000 Rahmen



Zur kompletten Lehre gehören

- 1 x Fräskörper
- 1 x Frässhablone BAKA Protect 4000 Flügel 20/30
- 1 x Frässhablone BAKA Protect 4000 FD Flügel 20/30
- 1 x Anschlaganweisung

Arbeitsschritte

1. Fräselehre auf das Werkstück spannen, Frässhablone einlegen und Fräsung mit Fräser Ø 20 mm (Anlaufing Ø 30 mm) vornehmen.
2. Nach dem Fräsvorgang Schnellschraubspannung lösen und Fräskörper abnehmen.

Hinweis

Als Zusatzausstattung sind Schablonen für folgende Kombinationen (Fräser/Anlaufing) erhältlich:

Frässhablone BAKA Protect 4000 Flügel 16/27

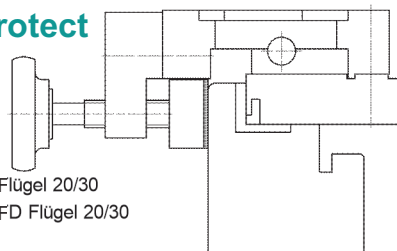
Frässhablone BAKA Protect 4000 Flügel 16/30

Frässhablone BAKA Protect 4000 Flügel 20/27

Ebenfalls als Rasterlehre BAKA Protect 4000 Flügel lieferbar.

Als Zusatzoption ist das Erweiterungsset BAKA Protect 4048 3D K separat erhältlich.

Fräskörper BAKA Protect 4000 Flügel

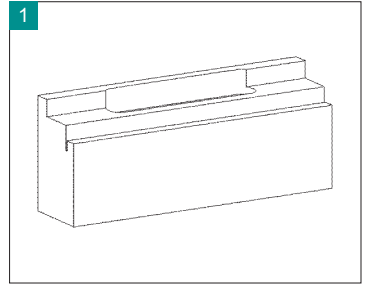


Zur kompletten Lehre gehören

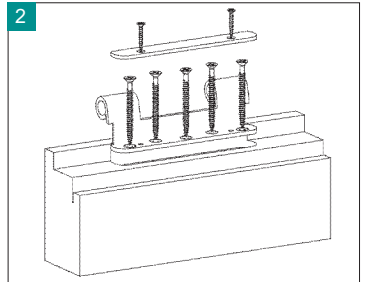
- 1 x Fräskörper
- 1 x Frässhablone BAKA Protect 4000 Flügel 20/30
- 1 x Frässhablone BAKA Protect 4000 FD Flügel 20/30
- 1 x Anschlaganweisung

Arbeitsschritte

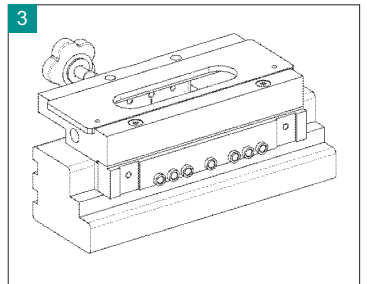
1. Fräselehre auf das Werkstück spannen, Frässhablone einlegen und Fräsung mit Fräser Ø 20 mm (Anlaufing Ø 30 mm) vornehmen.
2. Nach dem Fräsvorgang Schnellschraubspannung lösen und Fräskörper abnehmen.



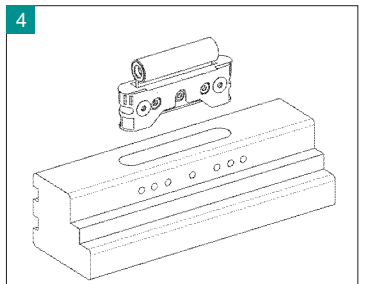
1 Bandsitz am Türblatt festlegen. Die Frä-sungen vornehmen, Fräser Ø: siehe Schablonenangabe.



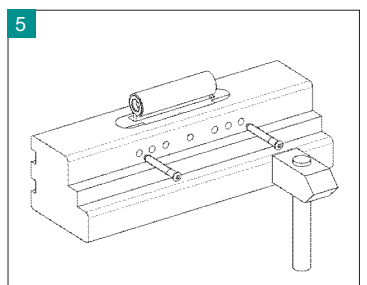
2 Flügelteil in der Ausfräsung mit 5 Holz-schrauben 5 x 40 mm befestigen.



3 Bohr-/Fräskörper auf den Blendrahmen aufspannen, Bohrungen mit Bohrer 6,0 mm Ø vornehmen, Fräser Ø: siehe Schablonenangabe.



4 Aufnahmeelemente einstecken, dabei die Seite mit den Verstell-schrauben zu den Bohrungen ausrichten. Achtung: Die Bänder "A" werden oben bzw. unten, das Band "H" mittig eingesetzt.

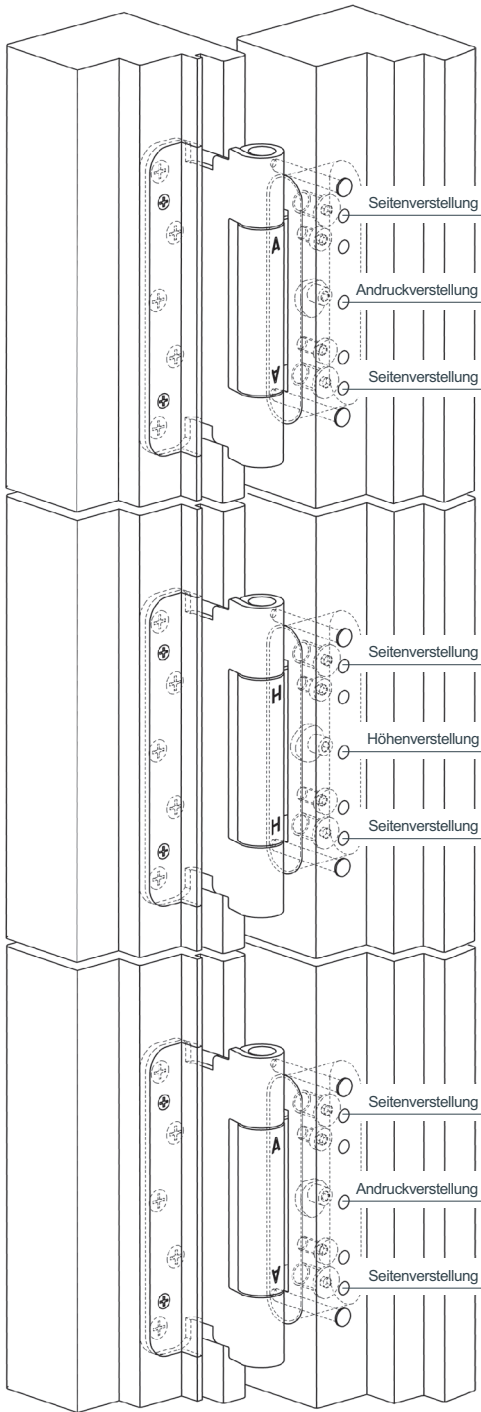


5 Befestigungsstifte in obere und untere Bohrung einschlagen, Flügel einhängen, Bandstift einsetzen.

MONTAGE

VERSTELLTECHNIK

Serie BAKA Protect 4000



Dreidimensionale, stufenlose Verstellbarkeit

Seite	+/- 3,0 mm
Höhe	+/- 3,0 mm
Andruck	+/- 3,0 mm

Seitenverstellung

- Verstellschrauben in die entsprechende Richtung drehen
- Spannungen auf der Achse aller Bänder vermeiden

Höhenverstellung

- Die Klemmschrauben bei allen Rahmenteilen leicht lösen
- Durch Betätigen des Verstellzentrums beim H-Band Türblatt in der Höhe einstellen
- Klemmschrauben bei den A-Rahmenteilen wieder festziehen
- Höhenverstellung beim H-Band entlasten
- Klemmschrauben bei dem H-Rahmenteil wieder festziehen

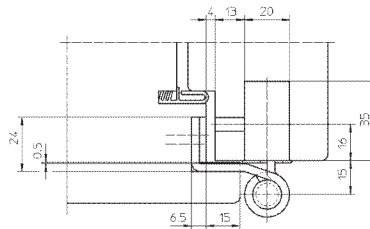
Andruckverstellung

- Klemmschrauben bei allen Rahmenteilen leicht lösen
- Durch Drehung des Verstellzentrums bei den A-Bändern im oberen und unteren Rahmenteil Dichtungsandruck variieren
- Klemmschrauben bei allen Rahmenteilen wieder festziehen

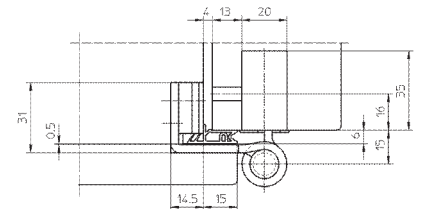
Alle Verstellungen werden mit einem Innensechskantschlüssel 4 mm vorgenommen.

Anwendungsbeispiele

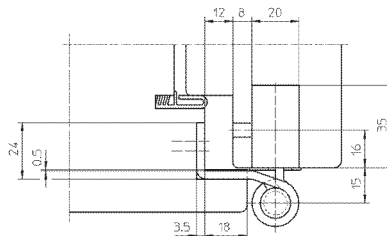
15 mm Überschlag
ohne Überschlagdichtung
Modell: BAKA Protect 4010 3D



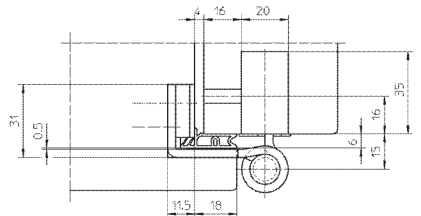
15 mm Überschlag
mit Überschlagdichtung
Modell: BAKA Protect 4010 3D FD



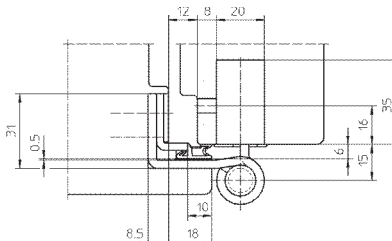
18 mm Überschlag
ohne Überschlagdichtung
Modell: BAKA Protect 4010 3D



18 mm Überschlag
mit Überschlagdichtung
Modell: BAKA Protect 4010 3D FD



18 mm Überschlag
mit Überschlagdichtung (Kopf 10 mm)
Modell: BAKA Protect 4030 3D FD



18 mm Überschlag
mit Überschlagdichtung (Kopf 12 mm)
Modell: BAKA Protect 4040 3D FD

